

企画展

※()内は前売りまたは20人以上の団体料金です。

第45回 豊橋美術展

前期:4.30[火]▶5.5[日]
後期:5.7[火]▶5.12[日] 1F展示室1-3
※搬出のため5.5(日)・12(日)は午後4時終了

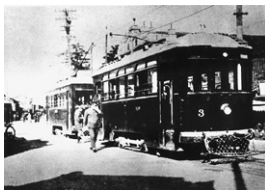
東三河に在住・在職の美術作家による合同選抜秀作展。前半は絵画・彫刻・デザイン、後半は写真・書道を展示し、当地方の美術の動向を一堂に紹介します。

観覧無料

豊橋鉄道100年 市電と渥美線

7.13[土]▶9.16[月・祝] 2F展示室7-9, 展示コーナー

豊橋鉄道株式会社の創立100周年に合わせ、同社が運営する東田本線(市内線)および渥美線の歴史をたどる資料や、伊奈彦定氏が描いた「市電のある風景」の原画などを展示し、豊橋鉄道100年の歩みを紹介します。



開業当時の市内電車

観覧料●一般・大学生 500(400)円
小・中・高生 200(100)円

美術コレクション展 絵画のつくり方

8.31[土]▶10.6[日] 1F展示室3-4

さまざまな視点から、作品の新たな魅力に迫る美術コレクション展。絵画作品を対象に、その材料や作り方に注目して紹介します。

観覧無料

全国公募 第9回トリエンナーレ豊橋 星野眞吾賞展 —明日の日本画を求めて—

10.26[土]▶11.24[日] 1F展示室1-3

星野眞吾・高畑郁子美術振興基金により3年に一度開催する日本画の全国公募展。創造的な制作活動を行う新進作家の発掘と顕彰を目的として、「従来の概念にはとらわれない日本画」を募集し、豊橋から新しい美術文化を発信します。

観覧料●一般・大学生 500(400)円
小・中・高生 200(100)円



第8回星野眞吾賞(大賞) ささきなつみ《痕跡!?》

銅鐸の国 —伊奈銅鐸出土100年—

11.30[土]▶2.2[日] 2F展示室7-9, 展示コーナー

1924年に旧小坂井村伊奈から3点の銅鐸が出土し、地元は狂騒に沸き立ちました。本展は、出土から100年の節目を迎える伊奈銅鐸の里帰りを果たすとともに、国内有数の銅鐸集中地帯である三河・遠江地方を「銅鐸の国」と見なし、出土した銅鐸30点を一堂に会することで、銅鐸の果たした意義と弥生時代の社会を考えます。

観覧料●一般・大学生 800(600)円
小・中・高生 400(200)円



伊奈銅鐸 東京国立博物館蔵 (TNM Image Archives)

第72回 豊橋市民展

前期:1.28[火]▶2.2[日]
後期:2.4[火]▶2.9[日] 1F展示室1-3
※搬出のため2.2(日)・9(日)は午後4時終了

全国公募の美術展。前半は絵画・彫刻・デザインを展示、後半は写真・書道を展示します。

申込み・搬入日●1.11[土]・12[日] 観覧無料

生誕100年 中村正義展

2.22[土]▶3.30[日] 1F-2F全室

日本画壇の風雲児と呼ばれた豊橋出身の画家・中村正義の生誕100年を記念する回顧展。正義の周辺作家にも着目し、師・中村岳陵や同門の作家をはじめ、日展時代に影響を受けた高山辰雄や山本丘人、日展脱退後に交流を深めた片岡球子や横山操などの在野作家も紹介し、台風の目のように周囲を巻き込んで多様な活動を展開した正義の全体像に迫ります。

観覧料●一般・大学生 1,200(1,000)円
小・中・高生 600(500)円



中村正義《おねえちゃん》(右隻) 愛知県美術館蔵 ※前期展示

	2024 4 April	5 May	6 June	7 July	8 August	9 September	10 October	11 November	12 December	2025 1 January	2 February	3 March
1F 企画展	第45回 豊橋美術展 4.30[火]▶5.12[日]					美術コレクション展 絵画のつくり方 8.31[土]▶10.6[日]		第9回トリエンナーレ豊橋 星野眞吾賞展 10.26[土]▶11.24[日]		休館	第72回 市民展 1.28[火]▶2.9[日]	休館
2F 企画展	第I期美術展示 4.13[土]▶6.2[日]		第II期美術展示 6.8[土]▶7.21[日]			豊橋鉄道100年 市電と渥美線 7.13[土]▶9.16[月・祝]		第III期美術展示 10.12[土]▶12.8[日]		第IV期美術展示 12.14[土]▶2.16[日]		生誕100年 中村正義展 2.22[土]▶3.30[日]
1F 歴史展示	第I期歴史展示 ▶5.6[月・休]	第II期歴史展示 5.11[土]▶7.7[日]				豊橋鉄道100年 市電と渥美線 7.13[土]▶9.16[月・祝]		第III期歴史展示 9.21[土]▶11.24[日]		銅鐸の国 —伊奈銅鐸出土100年— 11.30[土]▶2.2[日]		
2F 歴史展示	通史展示 とよはしの歴史	とよはしの歴史				とよはしの歴史		とよはしの歴史		とよはしの歴史		
日	① 2 3 4 5 6	1 2 3 4	1	① 2 3 4 5 6	1 2 3	① 2 3 4 5 6 7	1 2 3 4 5	1 2	1 2 3 4 5 6 7	① 2 3 4	1	1
月	7 8 9 10 11 12 13	5 6 7 8 9 10 11	2 3 4 5 6 7 8	7 8 9 10 11 12 13	4 5 6 7 8 9 10	8 9 10 11 12 13 14	6 7 8 9 10 11 12	3 4 5 6 7 8 9	8 9 10 11 12 13 14	5 6 7 8 9 10 11	2 3 4 5 6 7 8	2 3 4 5 6 7 8
火	14 15 16 17 18 19 20	12 13 14 15 16 17 18	9 10 11 12 13 14 15	14 15 16 17 18 19 20	11 12 13 14 15 16 17	15 16 17 18 19 20 21	13 14 15 16 17 18 19	10 11 12 13 14 15 16	15 16 17 18 19 20 21	12 13 14 15 16 17 18	9 10 11 12 13 14 15	9 10 11 12 13 14 15
水	21 22 23 24 25 26 27	19 20 21 22 23 24 25	16 17 18 19 20 21 22	21 22 23 24 25 26 27	18 19 20 21 22 23 24	22 23 24 25 26 27 28	20 21 22 23 24 25 26	17 18 19 20 21 22 23	22 23 24 25 26 27 28	19 20 21 22 23 24 25	16 17 18 19 20 21 22	16 17 18 19 20 21 22
木	28 29 30	26 27 28 29 30 31	23 24 25 26 27 28 29	28 29 30 31	25 26 27 28 29 30 31	29 30	27 28 29 30 31	24 25 26 27 28 29 30	29 30 31	26 27 28 29 30 31	23 24 25 26 27 28	23 24 25 26 27 28
金												
土												

●休館日