

開館30周年記念 三遠南信交流展

ミュージアム・サミット

# 美の競演



菱田春草(春秋) 1910年

2009

10.10<sub>土</sub> - 11.15<sub>日</sub>

## NANSHIN



飯田市美術博物館

### 豊橋市美術博物館

TOYOHASHI CITY MUSEUM, ART & HISTORY



秋野不矩(姉妹) 1946年

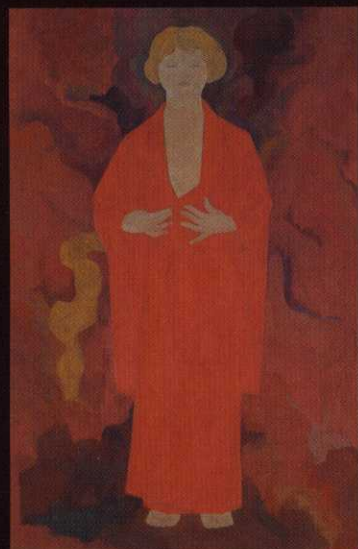


浜松市秋野不矩美術館

## ENSYU



浜松市美術館



中村正義(女) 1957年



豊橋市美術博物館



岸田劉生(赤土と草) 1915年

# HIGASHI MIKAWA

開館30周年記念 三遠南信交流展  
ミュージアム・サミット  
美の競演

2009  
10.10<sub>土</sub> - 11.15<sub>日</sub>

開館時間 ● 午前9時～午後5時  
休館日 ● 月曜日(ただし10/12回は開館、翌13日は休館)  
観覧料 ● 一般・大学生 800(600)円  
小・中・高生 400(300)円

※10/17日、10/18日は豊橋まつりのため駐車場はご利用いただけません。  
公共交通機関をご利用ください。  
※( )は前売及び20名以上の団体、割引券使用の観覧料金  
※前売券は美術館、二川宿本陣資料館、市役所しょうぼうひろばで10/9日まで販売  
※敬老パス・シルバー優待カードをお持ちの方、身体障害者手帳、療育手帳、精神障害者保健福祉手帳をお持ちの方とその介助者は無料  
※市内小中学生はいきいきパスポートにて土・日・祝日は無料

主催 ● 豊橋市美術館、中日新聞社  
後援 ● 三遠南信地域連携ビジョン推進会議 (SENA)

学芸員リレートーク

10/11日 午後2時～

ボランティアガイド

会期中の水・木・土・日(ただし、10/10日・11日・11/7日は除く)  
午後1時30分～/午後2時30分～

シンポジウム

テーマ「魅力ある美術館とは」

日時 ● 11/3日 午後1時30分～  
場所 ● 豊橋市公会堂(豊橋市八町通二丁目22番地)  
主催 ● 豊橋市美術館、豊橋市美術館友の会

第一部 基調講演 午後1時40分～(予定)  
講師 ● 真野 響子(女優) 演題「私の空想美術館」

第二部 パネルディスカッション 午後2時40分～(予定)  
※往復はがきでの事前申込みが必要です。(締切10/20日必着)

美術講座

日時 ● 11/7日 午後2時～ 場所 ● 豊橋市美術館 講義室  
テーマ「三遠南信の美術交流」 講師 ● 金原 宏行(豊橋市美術館館長)



秋野不矩(朝の祈り) 1988年  
浜松市秋野不矩美術館蔵



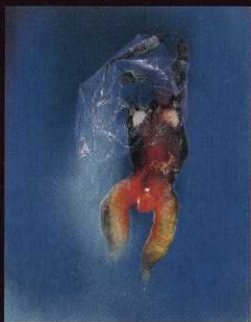
平川敏夫(俄々凍林) 1961年  
豊橋市美術館蔵



木村武山(鳥籠図) 1930年頃  
飯田市美術館蔵



菱田春草(雲昭女) 1902年  
飯田市美術館蔵



星野眞吾(赤い生贖) 1974年  
豊橋市美術館蔵



北川民次(インディオの姉弟) 1933年  
浜松市美術館蔵

三遠南信エリアは、愛知県東三河、静岡県遠州、長野県南信州で、天竜川の水運や塩の道(塩や生糸の流通)、秋葉街道(秋葉神社への参拝)や東海道などを通じて、はやくから人や物が往来し、活発な文化交流が行われ、地域発展や生活文化の向上に影響を与えてきました。現在も広大な地域に豊かな自然環境のもとで様々な産業活動が展開され、文化面においても数多くの民俗芸能や文化財が保存・継承されるほか、人形劇フェスティバルや音楽祭など新たな文化活動が盛んに行われています。

美術的な側面でも浜松市と豊橋市、浜松市と飯田市、あるいは豊橋市と飯田市との間で、それぞれの美術館・博物館資料を交換する形で展示会を開催するなど、交流を深めてまいりました。

また、三遠南信サミットが、1994年2月の第1回から毎年行われ、各市町村と3県、関係の国機関、経済団体が一堂に会して三遠南信エリアの将来像を語り、実現のため具体的な取り組みを始めています。

浜松市(浜松市美術館・浜松市秋野不矩美術館)、豊橋市(豊橋市美術館)、飯田市(飯田市美術館)では、サミット開催年度(2009年豊橋市、2010年飯田市、2011年浜松市)に合わせ、それぞれの館藏品から選ばれた絵画作品で構成する三遠南信交流展「ミュージアム・サミット美の競演」を企画し、開催することになりました。珠玉の名品が一堂に集結する初めての本格的な美術文化交流展です。



豊橋市美術館  
TOYOHASHI CITY MUSEUM, ART & HISTORY

〒440-0801 愛知県豊橋市今橋町3-1(豊橋公園内)  
TEL ● 0532-51-2882 FAX ● 0532-56-2123 URL ● <http://www.toyohaku.gr.jp/bihaku/>