



野田弘志展

写実の彼方に

HIROSHI NODA

2007.7.28(土) — 9.2(日)

開館時間／9:00—17:00(月曜日休館) *8.13(月)は開館いたします。

主催／豊橋市美術博物館・中日新聞社

入場料／一般・大学生 1000円(800円) 小・中・高生 400円(300円)

* () 内前売りまたは20人以上の団体料金。

* 前売り券は豊橋市美術博物館、豊橋市二川宿本陣資料館、豊橋市役所じょうほうひろば、チケットぴあ、ファミリーマート、サークルKサンクスで7月27日まで販売いたします。

Pコード：687-457

ぴあ pia.jp/t
0570-02-9999

FamilyMart

Circle K Sunkus

* 「豊橋市敬老バッジ」「シルバー優待カード」をお持ちの方、「身体障害者手帳」「療育手帳」「精神障害者保健福祉手帳」をお持ちの方と介助者は無料となります。

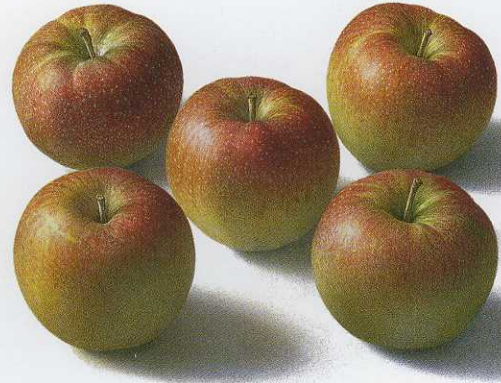
* 「いきいきパスポート」で市内小中学生は土日祝に限り無料で入場できます。



TOYOHASHI CITY MUSEUM OF ART & HISTORY
豊橋市美術博物館

野田弘志展

写実の彼方に



五つの林檎 1986



珪化木 1990 (財団法人文化振興財団 蘭島閣美術館蔵)

作家フリートーク

7.28(土) 10:30-13:00 - 8.4(土) 10:30-13:00
8.5(日) 10:30- 8.12(日) 10:30-13:00 -
*トーク終了後、展覧会カタログ購入者を対象にサイン会を実施

ボランティアガイド

8-9月の土曜日をのぞく毎日 13:00-14:00 -
*作家フリートークのある8.12回には行いません
*上記へのご参加は、いずれも展覧会入場券が必要となります

夏休みこども企画

ワークショップ

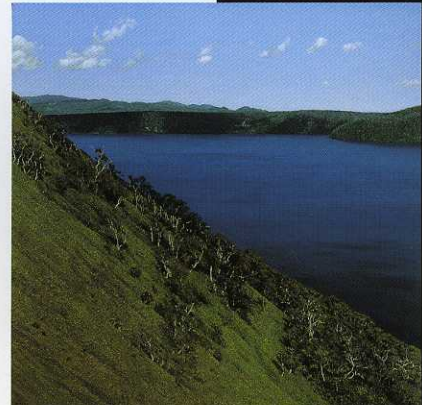
「ホネを知る・ホネを描く」(2日間)
野田弘志作品の主要なモチーフである骨や化石・岩石を鉛筆で細密に描きます。事前にホネの構造を知るため、自然史博物館で特別企画展「ホネホネ大行進～骨学のススメ～」を鑑賞する盛りだくさんなイベントです。
対象=小学4年～中学生(定員30名)
参加費=300円
8.4(土) 13:30-15:00「ホネを知る」
講師=安井謙介(豊橋市自然史博物館学芸員)
会場=豊橋市自然史博物館
8.5(日) 13:30-15:30「ホネを描く」
講師=鈴木敬三(画家)他
会場=豊橋市美術博物館1階講義室
*お申し込みは豊橋市美術博物館(0532-51-2882)まで

親子鑑賞会

「ホネホネ博士とみる野田弘志の絵」
ホネホネ博士が自然史博物館をとび出して、野田弘志展にやってきます。いつもとは違った「博物学的」視点で絵画を鑑賞するという、美と骨学に親しむ機会です。親子でご参加ください。
対象=小学生以上
参加費=無料(展覧会入場券が必要です)
8.18(土) 13:30 -
講師=安井謙介(豊橋市自然史博物館学芸員)



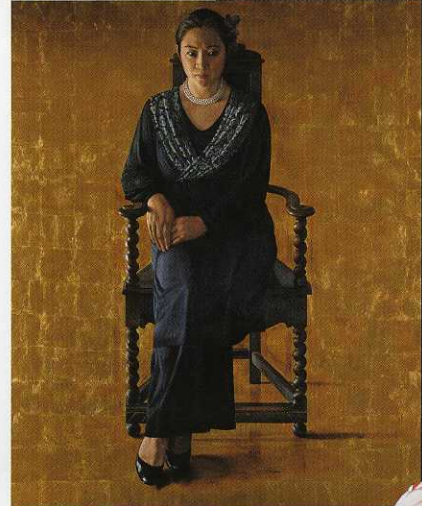
TOKIJIKU(非時) VII Pyramid 1992 一番星画廊蔵



摩周湖・夏天 2004 ホキコレクション蔵

現代日本の具象画壇を代表する画家・野田弘志は1936年に韓国で生まれ(終戦時に帰国/本籍地=広島県)、後に静岡県に転居して豊橋市の中学・高校に通い、油彩画やデッサンを学びました。東京芸術大学在学中には白日会で受賞し、洋画家として早くも頭角をあらわします。卒業後、イラストレーターの仕事につきますが、1970年より制作活動に専念し、黒い背景に物質が浮遊するかのような緊張感に満ちた作品を生みだしました。1983年には朝日新聞連載小説『湿原』(加賀乙彦作)の挿画を手がけ、その密度感ある細密描写によって一躍注目を集めます。以後、白い空間のなかに化石や貝殻・骨・羽・器物などのモチーフを配して、悠久の時間の一端を呈示した「TOKIJIKU(非時)」、北海道の雄大な自然に取材した風景画、人体や縄を構成してそれらを取り巻く空間の實在に迫る「THE」シリーズなどを展開しています。

作者の古稀を記念する本展は、初期から現在に至る代表作に『湿原』挿画などの鉛筆画・淡彩画を加えた約90点、さらに豊橋市美術博物館の所蔵する約20点を特別出品し、一堂に展覧するものです。卓越した写実描写と物質相互の関係が生み出す構成の妙、さらには實在することの神秘を解き明かそうとする作者の透徹した視点により、厳粛で深遠な普遍の美を見いだす機会となることでしょう。



メランコリアI 1980



チュウリップ(部分) 1999 ホキコレクション蔵

TOKIJIKU(非時) XV Elephant(部分) 1994
財団法人文化振興財団 蘭島閣美術館蔵



豊橋市美術博物館

豊橋市今橋町3番地の1(豊橋公園内) TEL.0532-51-2882
http://www.toyohaku.gr.jp/bihaku/ FAX.0532-56-2123
交通案内:JR・名鉄「豊橋」駅より市電乗車、「豊橋公園前」下車、徒歩3分