



ボナール
 プールデル
 ロダン
 ウォーホル
 梅原龍三郎
 大沢鉦一郎
 荻原守衛
 片岡球子
 香月泰男
 岸田劉生
 北川民次
 国吉康雄
 黒田清輝
 小出栢重
 古賀春江
 斎藤義重
 高橋由一
 中村正義
 平山郁夫
 星野眞吾
 堀内正和
 元永定正

上記を含む68作家
 74点を展示

岡鹿之助《窓》1949年

愛知県美術館 平成21年度 移動美術館

ひかりいろかたち

2010. 2.20(土) - 3.28(日)

会場 ● 豊橋市美術博物館 (1階展示室)
 開館時間 ● 午前9時～午後5時 (但し、初日は午前9時30分より開館)
 休館日 ● 月曜日 (但し、3/22(月)・祝は開館し、翌23日(火)休館)

主催 ● 愛知県美術館、(財)愛知県文化振興事業団、豊橋市、豊橋市教育委員会
 豊橋市美術博物館

入場無料

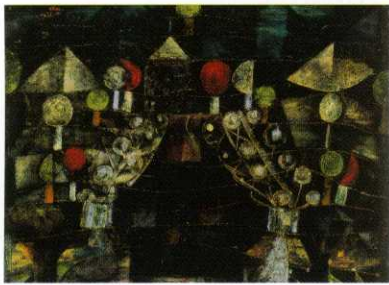


豊橋市美術博物館

TOYOHASHI CITY MUSEUM OF ART & HISTORY
 〒440-0801 愛知県豊橋市今橋町3-1 (豊橋公園内)
 TEL ● 0532-51-2882 FAX ● 0532-56-2123
 URL ● <http://www.toyohaku.gr.jp/bihaku/>



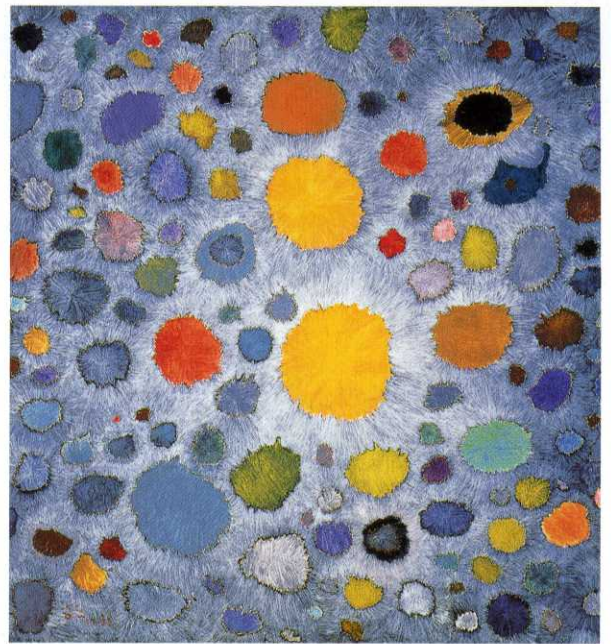
舟越 桂
 《肩で眠る月》1996年



パウル・クレー《女の館》1921年



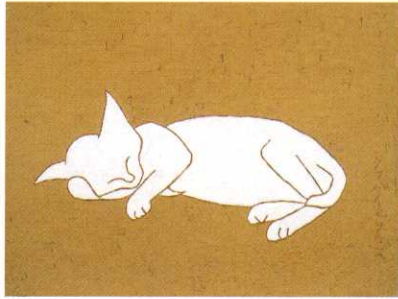
久米桂一郎《秋景》1892年



瑛九《黄色い花》1957-58年



安井曾太郎《承德喇嘛廟》1938年



熊谷守一《白仔猫》1958年(木村定三コレクション)

美術館の活動の根幹には、優れた美術品の系統的な収集があります。愛知県美術館では20世紀の美術をテーマに作品を収集し、公開してきました。近年では、考古遺物から洋画、日本画、彫刻、茶道具など多岐にわたる作品を集めた木村定三氏旧蔵のコレクションをあわせて公開しています。こうした作品を多くの県民の皆様にご覧いただくため、愛知県美術館では1997年より毎年移動美術館を行っています。

開館30周年を迎えた豊橋市美術博物館を会場とする今回は、「ひかり・いろ・かたち」をテーマに、愛知県美術館のコレクションの中から、魅力的な名品の数々を一堂に紹介いたします。愛知県ゆかりの作家を含む日本の近代絵画や彫刻を中心に、海外作品や木村定三コレクションもあわせた74点によって「ひかり」「いろ」「かたち」の多様性をご覧いただけます。また、展覧会にあわせて、講演会、展示説明会、ロビーコンサートなど各種イベントも開催いたしますので、この機会に20世紀美術をあらためて振り返り、その豊かな表現世界をお楽しみいただければ幸いです。

ひかり いろ かたち



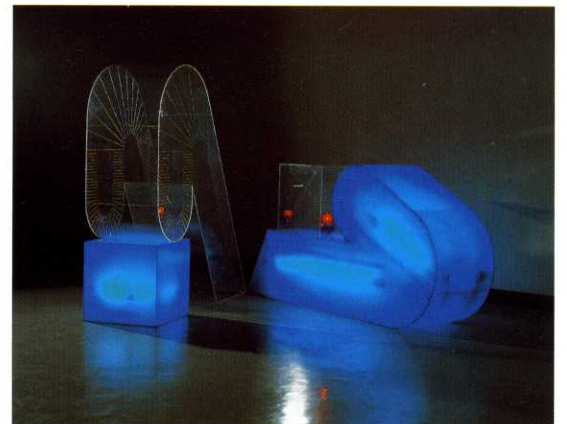
オンップ・ザツキン
《チェロのトルソ》
1956-57年



東山彪夷《雪の山郷》1991年



加納光於《繁み・運動・エレメントB》1988年



山口勝弘《港 No.2》1967年

関連イベント(事前申込不要・参加無料)

- 記念対談「美術のたのしみ」 2/20(土) 午前11時～ 1階講義室
【講師】 牧野研一郎(愛知県美術館長)・金原宏行(豊橋市美術博物館長)
- 展示説明会(ギャラリー・トーク) 3/7(日)・3/14(日) 午後2時～
愛知県美術館と豊橋市美術博物館の学芸員が会場で作品解説します。
- ロビーコンサート 3/22(月・祝) 午後2時～
【演奏曲目】 ベートーヴェン作曲「チェロ・ソナタ第3番 イ長調 作品69 第1楽章」他
【チェロ】 天野武子(愛知県立芸術大学教授)
【ピアノ】 渡辺理恵子

- 春休みキッズプログラム **参加無料**
3/20(土) いちばん好きな色で色辞典をつくろう
3/25(木) ○△□で紙の彫刻をつくろう
【対象】 小学生(定員30名)
【時間】 午後1時半～4時
【申込】 2/2より電話受付(先着順)

お問合せ 豊橋市美術博物館

TEL ● 0532-51-2882 FAX ● 0532-56-2123